



## Description du véhicule pour: TGL 12.250 4x2 BL CH



L'illustration peut dévier

### Caractéristiques

Gamme de produits	The new MAN Truck Generation
Descriptif de variante	TGL 12.250 4x2 BL CH
Code MAN	AUDK8ULS
Norme antipollution	EURO6
Famille de moteurs	D08R6
Puissance moteur	184 kW
Type de véhicule	Type de véhicule, à plateau et châssis (LK)
Type de carrosserie	161 Porte-voitures, voitures de tourisme
Cabine	Cabine TN : la flexible (compacte, longue et de hauteur normale)
Empattement principal	4850 mm
Porte-à-faux direction	2675 mm À gauche

### Charges verticales

	Autorisation nationale	Charge technique
PTAC	11990 kg	11990 kg
Essieu AV	4700 kg	4700 kg
Pont AR	8700 kg	8700 kg

### Charges horizontales

	Autorisation nationale	Charge technique
PTRA	0 kg	0 kg

5ce66927-7ea8-42cf-b978-e4d25c29e6826



Les images imprimées dans cette offre sont illustratives et peuvent différer de la configuration réelle.  
De plus amples informations sur les produits dans la gamme «sélection» peuvent être obtenues auprès de notre équipe commerciale.

## Caractéristiques du véhicule

<input type="checkbox"/>	Châssis	0P2U9
<input type="checkbox"/>	Classe de châssis, léger/moyen	0P2UB
<input type="checkbox"/>	Pays cible, Belgique (BE)	0P3FZ
<input type="checkbox"/>	Tonnage commercial 12 t	0P8LC
<input type="checkbox"/>	Configuration de base, véhicule standard	0PLSI
<input type="checkbox"/>	Domaine d'utilisation, transport moyen sur route (R2)	0PLSB
<input type="checkbox"/>	Hauteur de construction normale	0P2TS
<input type="checkbox"/>	Type de véhicule, à plateau et châssis (LK)	0P2UQ
<input type="checkbox"/>	Véhicule à volant à gauche	0P3AS
<input type="checkbox"/>	Conduite à droite	0P3F5
<input type="checkbox"/>	Documentation du véhicule en néerlandais	0P2LK
<input type="checkbox"/>	Signalisation en anglais	0P8NM
<input type="checkbox"/>	Suspension de cabine 480 mm (écart entre le bord inférieur du châssis et le plancher de la cabine)	0PHBC
<input type="checkbox"/>	Homologation du véhicule, classe N2	0P3JP
<input type="checkbox"/>	Limiteur de vitesse maximale, 90 km/h, électronique, coupure de l'injection	0P2UJ
<input type="checkbox"/>	Règlement (UE) 595/2009, Euro 6e (émissions des véhicules industriels lourds) respecté	0PJPC
<input type="checkbox"/>	Niveau sonore maximal du véhicule, 75 dB selon UN/ECE-R 51.03	0PGTD
<input type="checkbox"/>	Hauteur au-dessus de la cabine, véh. non chargé, jusqu'à 4 000 mm	0PHA1
<input type="checkbox"/>	Pivotement de l'arrière du véhicule jusqu'à 800 mm/1 000 mm avec le dernier essieu relevé ou directeur	0PHDB
<input type="checkbox"/>	Classification du véhicule selon le règlement (UE) 2018/858	0PKAW
<input type="checkbox"/>	Règlement 141 CEE-ONU (système de surveillance de la pression de gonflage des pneus (TPMS)) respecté	0PKYA
<input type="checkbox"/>	Règlement 151 CEE-ONU (système de surveillance des angles morts (BSIS)) respecté	0PKYC
<input type="checkbox"/>	Règlement 155 CEE-ONU (système de gestion de la cybersécurité (CSMS)) respecté	0PKYE
<input type="checkbox"/>	Règlement 156 CEE-ONU (système de gestion des mises à jour de logiciels (SUMS)) respecté	0PKYG
<input type="checkbox"/>	Règlement 158 CEE-ONU (assistant de marche AR) respecté	0PKYI
<input type="checkbox"/>	Règlement (UE) 2021/1243 (dispositif pour le montage d'un antidémarrage par éthylotest (Alco-Lock)) respecté	0PKYM
<input type="checkbox"/>	Règlement (UE) 2021/1958 (système d'adaptation intelligente de la vitesse (ISA)) respecté	0PKYQ
<input type="checkbox"/>	Règlement (UE) 2021/1341 (système d'avertissement de somnolence et de perte d'attention du conducteur (DDAW)) respecté	0PKYO
<input type="checkbox"/>	Règlement 159 CEE-ONU (système d'avertissement de collision pour piétons et cyclistes) respecté	0PKYK
<input type="checkbox"/>	Documentation d'homologation, international (COC)	0P3AQ
<input type="checkbox"/>	Sans documentation d'homologation, national	0P3B0
<input type="checkbox"/>	Câblage, selon ADR	0P0YW
<input type="checkbox"/>	Applications spéciales	0P6WS
<input type="checkbox"/>	161 Porte-voitures, voitures de tourisme	0P2RC
<input type="checkbox"/>	Plage de température d'utilisation du véhicule, tempéré	0P0G7
<input type="checkbox"/>	Nez de pont pour transport général	0P4F0
<input type="checkbox"/>	Sans Efficient Drive	0PVBQ
<input type="checkbox"/>	Peinture Premium	0PJTB
<input type="checkbox"/>	Sans pack Individual Lion	0PJT1
<input type="checkbox"/>	11 990 kg de charge admissible totale verticale Homolog Nationale	0P5OL
<input type="checkbox"/>	11 990 kg de charge admissible totale verticale Tech.	0P5SE

5ce66927-7ea8-42cf-b978-e4d25c29e8826



- |                          |   |       |
|--------------------------|---|-------|
| <input type="checkbox"/> | 11 990 kg de charge admissible totale verticale Tech. Plus      | 0P8F0 |
| <input type="checkbox"/> | 4 700 kg de charge admissible sur l'essieu AV Homolog Nationale | 0P5KG |
| <input type="checkbox"/> | 4 700 kg de charge admissible sur l'essieu AV Tech.             | 0P5LA |
| <input type="checkbox"/> | 4 700 kg de charge admissible sur l'essieu AV Tech. Plus        | 0P8DJ |
| <input type="checkbox"/> | 8 700 kg de charge admissible sur le pont AR Homolog Nationale  | 0P5GQ |
| <input type="checkbox"/> | 8 700 kg de charge admissible sur le pont AR Tech.              | 0P5H2 |
| <input type="checkbox"/> | 8 700 kg de charge admissible sur le pont AR Tech. Plus         | 0P8A1 |
| <input type="checkbox"/> | 0 kN, valeur D  | 0P8XD |
| <input type="checkbox"/> | Sans remarque (usure de l'arbre de transmission)                | 0PJRV |

## Châssis

- |                          |  |       |
|--------------------------|--|-------|
| <input type="checkbox"/> | Empattement principal 4 850 mm                 | 0P3A2 |
| <input type="checkbox"/> | Porte-à-faux de 2 675 mm cadre arrière         | 0P3E6 |
| <input type="checkbox"/> | Épaisseur de longeron du cadre principal 6 mm  | 0P0Y3 |
| <input type="checkbox"/> | Arrière du véhicule, extrémité de cadre droite | 0P0XT |
| <input type="checkbox"/> | Silencieux d'échappement, latéral, à droite    | 0P1BH |
| <input type="checkbox"/> | Sortie d'échappement, vers le centre du cadre  | 0P1BT |



5ccc6927-7ea8-42cf-b978-e425c29e8826



- Admission d'air, derrière la cabine, relevé
- Capot du silencieux d'échappement (esthétique)

0P0AY  
0PHCV



- 2 batteries, 12 V, 180 Ah, Longlife (EFB), sans entretien

0PGB1



5ce6927-7ea8-42cf-b978-e425c29e8826



- Alternateur, courant triphasé 28 V, 120 A, 3 360 W, LIN

0P1BZ



- Coffre à batteries de taille moyenne, 2 batteries
- Coffre à batteries, à gauche
- Robinet coupe-batteries principal, mécanique

0P0WU  
0P0WO  
0P0WF



- Fusibles
- Volume du réservoir à carburant 180 l, à droite
- Réservoir à carburant, à droite, acier
- Section des réservoirs, sur le côté, faible
- Volume du réservoir d'AdBlue 35 l, à droite

0P1V1  
0P4E0  
0P4GN  
0P4HF  
0P4CZ

5ce6927-7ea8-42cf-b978-e425c29e8826



- Réservoir d'AdBlue, à droite, plastique
- Bouchon de réservoir à carburant, verrouillable, pour fermeture uniforme

0P4HU  
0P4H5



- Bouchon du réservoir d'AdBlue, verrouillable

0P4GE



- Position du préfiltre à carburant sur le cadre
- Protection anti-encastrement, avant
- Sans plate-forme de travail
- Sans protection anti-encastrement, latéral
- Traverse AR, avec gabarit de perçage 140 x 80 mm
- Sans protection anti-encastrement, arrière

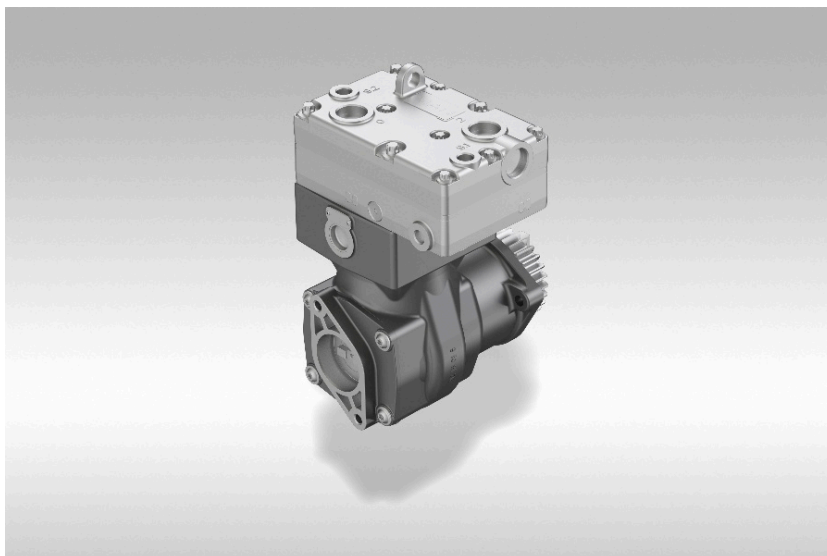
0PKN2  
0P1FN  
0P0VH  
0P1FG  
0P1SA  
0P1FB

5ce6927-7ea8-42cf-b978-e425c29e6826



- Sans équerre de fixation pour benne/tôles de poussée
- Compresseur d'air, 1 cylindre, 318 cm<sup>3</sup>, avec système économique

0P0X6  
0P4Y3



- Dessiccateur d'air, chauffant
- Préparation d'air comprimé, AMS à régulation électronique
- Réservoir pneumatique, acier, avec inserts élastiques sous les sangles de serrage
- Système de freinage électronique (EBS)
- Système antiblocage des roues (ABS)
- Assistant de freinage d'urgence (BAS)
- Sans prédisposition pour boîtier électronique EBS-Full
- Frein moteur haute performance MAN EVBec, progressif
- Freins à disque sur l'essieu AV
- Freins à disque sur le pont AR
- Commande du frein d'immobilisation, dans le tableau de bord, frein d'immobilisation électronique

0P0B2  
0P0AA  
0P8KE  
0P0BL  
0P0BE  
0P0CM  
0PHPM  
0P0BW  
0P119  
0P114  
0P3KG



- Frein d'immobilisation avec ressort accumulateur sur les ponts AR (y compris essieu poussé/essieu traîné)

0PGBL

5ccc6927-7ea8-42cf-b978-e4d5c29e8826



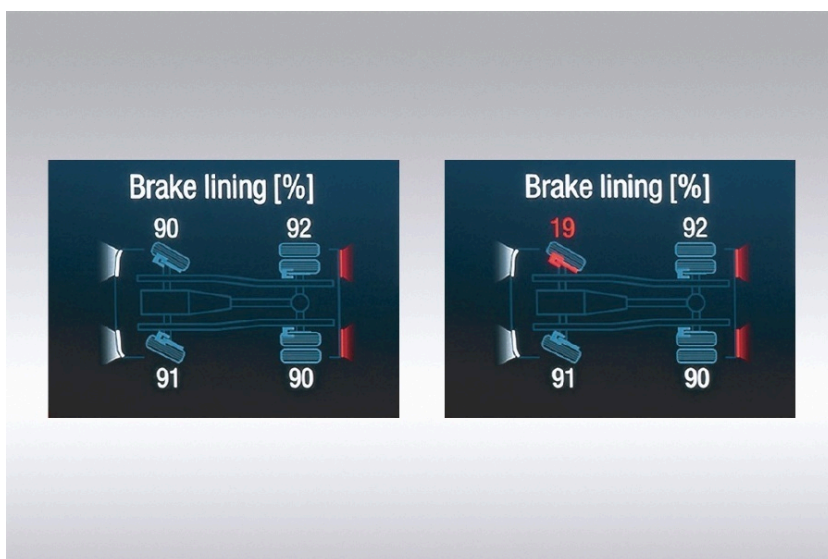
- Frein d'immobilisation, sur l'essieu AV, pneumatique, supplémentaire, épuisable
- Aide au démarrage en côte MAN EasyStart

0P0C1  
0P1TF



- Affichage de l'épaisseur des plaquettes de frein, avec avertissement d'usure des plaquettes de frein

0P0BG



- Harmonisation de l'usure des plaquettes de frein sur le véhicule tracteur

0P0BI

5ce6927-7ea8-42cf-b978-e425c29e8826



- Feux AR, LED
- Signal de freinage d'urgence, activation des feux de détresse, automatique

0P2AP  
0P0CG



- Avertisseur de recul, acoustique, désactivable, volume réglable, fonction de clignotant d'avertissement

0P3CF



5ce6927-7ea8-42cf-b978-e425c29e8826



- Test de fonctionnement de l'éclairage

0P2AD



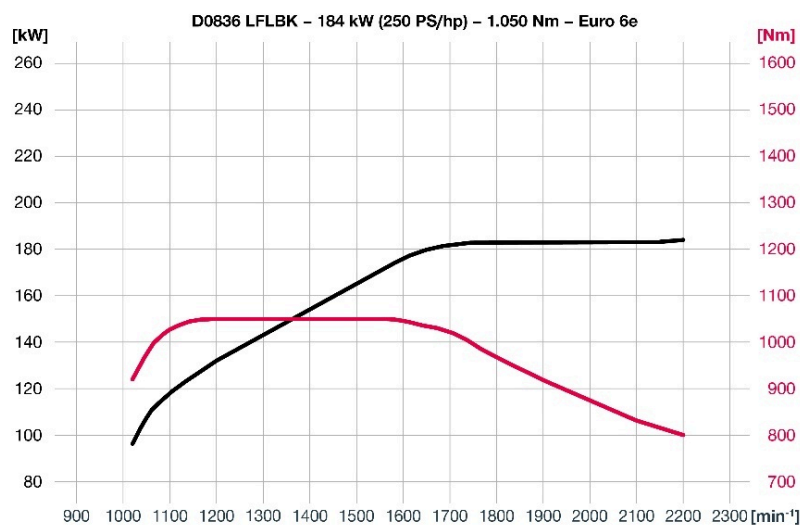
- Feux de position latéraux, LED

0P2BJ

**Chaîne cinématique**

- Moteur diesel MAN D0836 LFLBK, puissance 184 kW (250 ch), couple 1 050 Nm, Euro 6e

0PIAI

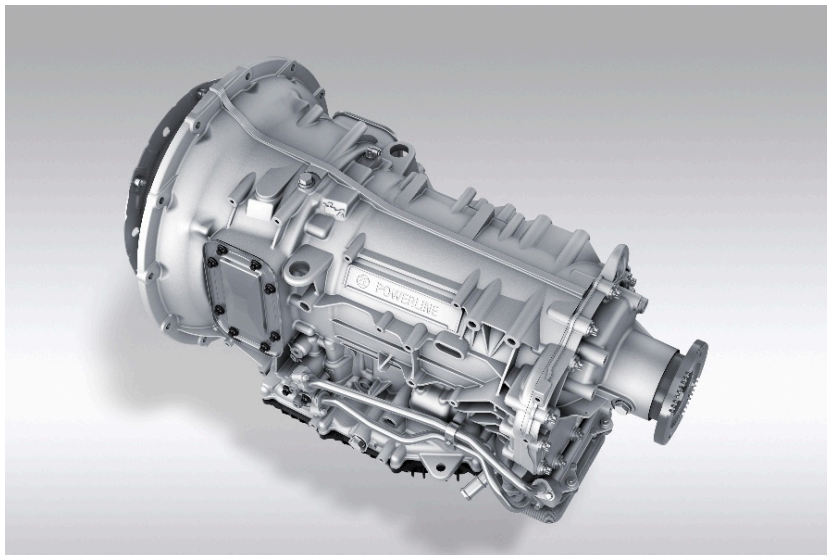


- Filtres à carburant chauffé pour carburants jusqu'à la classe de pureté 21
- Préfiltre à carburant, avec séparateur d'eau/huile, avec capteur d'eau, chauffé (vanne de mélange)
- Ventilation, carter d'embellage, fermé
- Tabliers insonorisant, moteur
- Radiateur moteur, longueur normale
- Jauge d'huile et indicateur numérique de niveau d'huile moteur
- Liquide antigel et anticorrosion, jusqu'à -32 °C
- Système de démarrage à flamme

0PHIF  
0P4XP  
0P8PM  
0P2E7  
0P4XX  
0P0B6  
0P0AK  
0P0GD



- Régénération à l'arrêt du catalyseur, réalisable à tout moment, pour des transports de faible charge 0PGCM
- MAN PowerMatic 08.13 OD 0PHMK



- Boîte de vitesses pour taux de cisaillement normal en mode conduite 0PGDA
- Boîte de vitesses, 8 vitesses 0PHML
- Commande MAN TipMatic, avec bielle pendante, manuelle (sélection DNR, sélection de la stratégie de changement de vitesses) 0P3KI



- Fonction MAN EfficientRoll 0P0ET
- Fonction MAN Idle Speed Driving 0P0ER
- "Programme de conduite MAN TipMatic Efficiency, jusqu'à 70 000 kg 0P0FA
- Sans embrayage de marche 0PIXX
- Arbre de transmission principal, couple limite de fonctionnement 14 000 Nm 0PKZG
- Arbres de transmission avec graisse standard, non graissables 0PKZL
- Échangeur thermique pour boîte de vitesses 0P0FW
- Indice de vitesse des pneus requis G 0PFWA
- Pneus de l'essieu AV au choix 265/70R17,5, directrice court TL (138/136 M) 0PEP4
- Type de jante de l'essieu AV, acier, 1 pièce 0P0P0

5ce66927-7ea8-42cf-b978-e425c29e8826



- Taille de jante de l'essieu AV, 6 trous 6,75 x 17,5 0P0NK
- Bague de recouvrement des écrous de roue de l'essieu AV 0P0PR
- Pneus du pont AR au choix 265/70R17,5 motrice court TL (138/136 M) 0PDJZ
- Type de jante du pont AR, acier, 1 pièce 0P0OO
- Taille de jante du pont AR, 6 trous 6,75 x 17,5 0P0MX
- Système de contrôle de la pression des pneus (TPM), avec affichage de la température des pneus 0PJT7



- Affichage de la pression de gonflage des pneus pour la remorque 0P2N6
- 4x2 0P3B1
- Démultiplication de la direction standard 0P1JX
- Réservoir d'huile de direction avec sonde électrique 0P1JV
- Essieu AV, 4 800 kg, non entraîné, coudé, directeur, non relevable 0P5EN
- Aile d'essieu AV 0P1AT
- Tapis anti-éclaboussures sur l'aile, essieu AV, allongé vers le bas 0P1XS
- Pont AR, 8 700 kg, essieu hypoïde sans transmission directe, droit, non directeur, non relevable 0P4ZT
- Pneus jumelés sur le pont AR 0P1HN
- Aile de convoyage de pont AR 0P1AQ

5ce66927-7ea8-42cf-b978-e4d5c29e6826



- ❑ Démultiplication de pont,  $i = 4,11$  0P0D4
- ❑ Blocage de différentiel des ponts AR entraînés 0P0D1



- ❑ Sans blocage de différentiel des essieux AV 0P0DL
- ❑ Type de suspension lames/air (BL) sur les essieux AV et les ponts AR entraînés 0P2YC
- ❑ Console de commande élargie pour suspension pneumatique à régulation électronique (VASC) 0PHMU



- ❑ Abaissement de la suspension pneumatique sur butoir, avec régulation de la pression résiduelle, automatique 0P1KQ
- ❑ Suspension à lames sur l'essieu AV, parabolique, 1 lame, acier 0P1JC
- ❑ Suspension pneumatique sur le pont AR 0P1J5
- ❑ Capacité de charge des ressorts de l'essieu AV 4 700 kg 0P5CT
- ❑ Capacité de charge des ressorts du pont AR 8 700 kg 0P5B5
- ❑ Amortisseur sur l'essieu AV 0P1M4
- ❑ Amortisseur sur le pont AR 0P1LQ
- ❑ Barre stabilisatrice, essieu AV 0P1LD
- ❑ Barre stabilisatrice, pont AR 0P1LA
- ❑ L'articulation de l'essieu n'est pas un triangle de guidage 0P6ZY
- ❑ Suspension pneumatique, remorque/véhicule tracteur 0PHN1

50ce6927-7ea8-42cf-b978-e425c29e8826



**Cabine**

- Cabine TN : la flexible (compacte, longue et de hauteur normale)

0P2DF



- Suspension de cabine, Comfort
- Mécanisme de basculement de la cabine, manuel
- Toit ouvrant relevable en verre, électrique

0P1V9

0P1V6

0P1VX



- Pare-chocs, plastique
- Emmarchement avant, intégré, avec possibilité de maintien

0P1SD

0P1VE

50ce6927-7ea8-42cf-b978-e425c29e8826



- Pare-brise, verre de sécurité feuilleté (VSF), teinté
- Visière pare-soleil, devant le pare-brise

0P1X0  
0P1WK



- Installation de lave-glace pour pare-brise
- Actionnement des balais d'essuie-glace, automatique, avec capteur de pluie (balayage automatique)

0P1WG  
0P1UM

50ce6927-7ea8-42cf-b978-e4d25c29e826



- Emmarchement, fixe
- Verrouillage centralisé, avec télécommande

0P1UZ  
0P1WR



- 4 clés du véhicule

0P3JU



- Sans prolongement de porte
- Désignation de la porte, selon le poids à vide maximal technique autorisé du véhicule
- Vitres de porte, teintées
- Vitre de porte, verre de sécurité
- Paroi arrière de cabine, sans fenêtre
- Pack DEL Plus, phares avant, phares antibrouillard, feux de virage

0P1WV  
0P2DO  
0P1WO  
0P1WM  
0P1VD  
0PKWP

5ccc6927-7ea8-42cf-b978-e425c29e8826



- Projecteurs avant, LED 0P1ZO
- Feux de jour avec interrupteur de feux arrière, LED 0P2BQ



- Phares antibrouillard, LED 0P2AI
- Feu de virage, LED 0P1YG
- Feux clignotant, latéral, LED 0P1Z7
- Régulation de la portée des phares, manuel 0P2AC
- Assistant de feux de route 0P1ZH



- Commande des phares, automatique, avec capteur de luminosité 0P1ZE
- 2 feux de gabarit, DEL 0P2BS
- 2 avertisseurs sonores pneumatiques sur le pavillon de la cabine 0P1UW
- Klaxon, deux sons, électrique 0P1W1
- Prédiposition pour l'éclairage supplémentaire, arrière du véhicule 0P2C3
- Projecteur de travail sur le pavillon de la cabine, à droite 0P1YL
- Projecteurs de travail, LED, blancs 0PJQA
- Projecteur de travail, uniquement avec feu de stationnement 0P2C6

5ce66927-7ea8-42cf-b978-e4d5c29e8826



- Sans gyrophares à l'arrière du véhicule 0PJRO
- Pack de rétroviseurs, rétroviseur extérieur à réglage électrique, chauffant, antévisseur, rétroviseur guide-trottoir droite 0PKW2



- Rétroviseur extérieur, réglage électrique avec aide à la manœuvre 0P2CB
- Rétroviseur guide-trottoir, à droite, réglage électrique, chauffant 0P2CG
- Antévisseur, réglage mécanique 0P2CJ
- Boîtier du rétroviseur, peint, couleur cabine 0P2CN
- Composants de véhicule, adaptés à une largeur de carrosserie de 2 400 à 2 600 mm 0P2CT
- Prédiposition pour caméra, couplée à la marche arrière 0P2D1
- Revêtement de siège, textile, confort 0P2PO
- Pack siège chauffeur Plus, à suspension pneumatique 0PKXF

5ce66927-7ea8-42cf-b978-e4d25c29e8826



- Siège du conducteur confort, à suspension pneumatique
- Accoudoirs de siège conducteur

0P2P2  
0P2OE



- Pack siège convoyeur Basic, sans suspension, longueur, hauteur et dossier réglables

0PKTX



- Siège convoyeur, sans suspension, longueur, hauteur et dossier réglables
- Accoudoirs de siège convoyeur

0P2OP  
0P2OC

5ce6927-7ea8-42cf-b978-e425c29e8826



- Affichage de ceinture de sécurité, 1re rangée de sièges, acoustique et optique
- Volant multifonctions, hauteur et inclinaison réglable

0P8L1  
0P2GD



- Volant, avec position de stationnement

0P2GE



5ce6927-7ea8-42cf-b978-e425c29e8826



- Verrouillage du volant, avec système antidémarrage électronique
- Combiné d'instruments Professional 12,3 pouces

0P3K0  
0P3L2



- Chronotachygraphe, numérique, avec communication à distance (selon DSRC), CONTINENTAL
- Chronotachygraphe/Tachymètre, étalonné

0P5DV  
0P2KG

5ce66927-7ea8-42cf-b978-e425c29e6826



- Affichage des temps de conduite, combiné d'instruments
- 2 prises électriques, cabine au centre, 12 V et 24 V

0P2MA  
0P2HX



- Console de commande MAN EasyControl, 4 fonctions, à commande depuis l'extérieur avec la porte ouverte

0P3KE



- 4 casiers simples à la norme DIN, dans le rack situé au-dessus du pare-brise, à l'avant

0P2FJ

5c0e6927-7ea8-42cf-b978-e425c29e6826



- Sans vide-poches à côté du siège
- Climatisation, Climatronic

0PJRS  
0P2NT



- 1 couchette en bas, matelas 70 mm, avec filets de rangement
- Couchette, en bas, avec sommier à lattes
- Revêtement inférieur en tissu de la couchette inférieure
- Matelas de couchette, en bas, 70 mm
- Filet, à gauche, sur la paroi latérale au niveau de la couchette inférieure
- Filet, à droite, sur la paroi latérale au niveau de la couchette inférieure
- Rideau transversal, derrière les sièges
- Coffre de rangement, arrière, à gauche, accessible de l'extérieur et de l'intérieur, avec berceau de fixation
- Coffre de rangement, arrière, à droite, accessible de l'extérieur et de l'intérieur, avec berceau de fixation
- Couleur ambiante Dark Moon Grey avec argent pour habitacle de cabine
- Style d'habitacle identique à la couleur ambiante
- Pack poste de conduite Premium avec store pare-soleil de pare-brise électrique et tapis sur tunnel moteur

0PKNC  
0P2GX  
0P2I5  
0P2GL  
0P2EI  
0P2EO  
0P2GP  
0P2H1  
0P2H5  
0PKFZ  
0PGBT  
0PKTM



- Store pare-soleil de pare-brise, intérieur, électrique

0P2FD



- Store pare-soleil des vitres latérales de porte, intérieur, mécanique, côté conducteur et convoyeur 0P2FG
- Tapis, sur tunnel moteur 0P2I9
- Plafonnier, liseuse (côté chauffeur) 0PKMY
- Plafonnier central 0PHA6
- Liseuse, côté conducteur 0P2IQ
- Éclairage d'embarquement 0P2IO



- Poignées d'accès, standard 0PHPK
- Rideau circulaire 0P2GS
- Garnissage de porte, lavable 0P2IA
- Tablette, côté convoyeur 0P2F5
- Pack vide-poches et rangements Basic, espace de rangement sous la couchette, coffre de rangement accessible de l'extérieur 0PKWB
- Filet, paroi arrière de la cabine 0P2F0
- Vide-poches, partie centrale du tableau de bord, ouvert 0P2HK
- Espace de rangement, couchette inférieure, avec cloison 0P2HH
- Poignées intérieures au-dessus de toutes les portes de la cabine 0P2G2
- Accessoires et outillage 0PKXC
- Outillage de bord 0P2TX
- Trousse de premiers soins 0P3F3



- Triangle de signalisation
- Kit de nettoyage pour vitres

0P3FI  
0P3CI



- Extincteur, 3 kg, zone arrière de la cabine, intérieur, dans la langue de la documentation du véhicule
- Raccord pneumatique, cabine, avec pistolet et tuyau flexible pneumatique
- Sans cric
- Manuel du conducteur en français, imprimé, supplémentaire

0P2YF  
0P2FM  
0P3F6  
0P2JC

**Camion intelligent**

- Système électronique de stabilité (ESP)
- Régulation antipatinage (ASR)
- Régulateur de vitesse (régulation de la vitesse de croisière FGR)

0P1TN  
0P1T2  
0P1TR

5ce66927-7ea8-42cf-b978-e4d5c29e8626



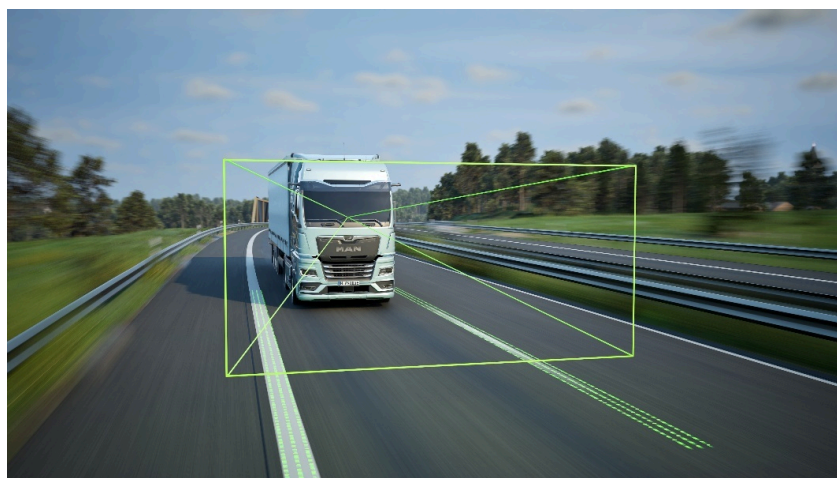
- Limiteur de vitesse de croisière (FGB) réglable, limiteur (coupure de l'injection)
- Système de freinage d'urgence EBA Plus

0P0C3  
0PHNB



- Avertisseur de sortie de voie LDW

0P1TT



50ce6927-7ea8-42cf-b978-e425c29e8826



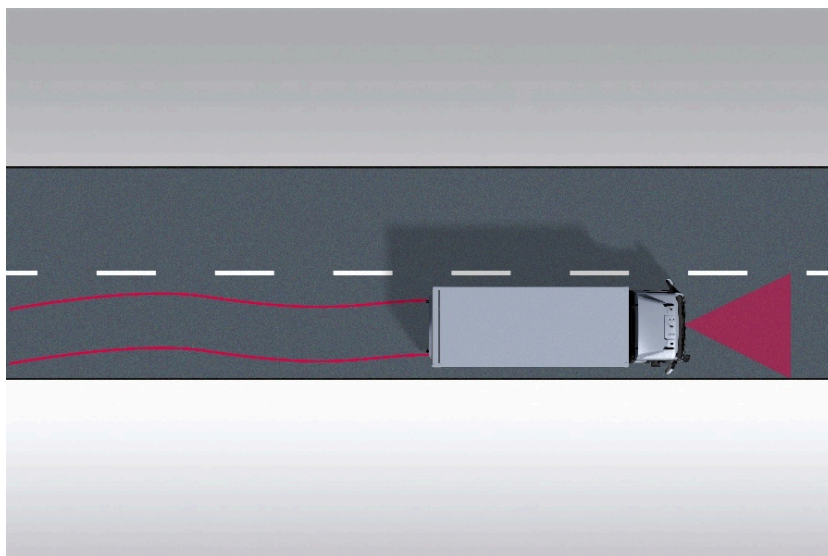
- ▣ Assistant de virage

0P4FE



- ▣ Assistant de vigilance MAN AttentionGuard

0PBZE



5ce6927-7ea8-42cf-b978-e425c29e8826



- ❑ Prédiposition pour l'antidémarrage par éthylotest, non pontable
- ❑ Détection avant, désactivable

0PHN3  
0PHMY



- ❑ Détection des panneaux de signalisation

0PHND

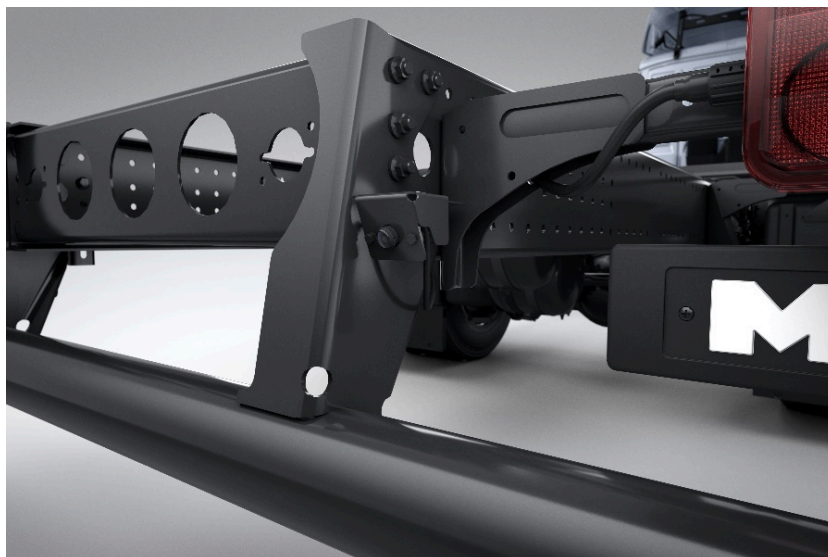


5ce6927-7ea8-42cf-b978-e425c29e8826



- ▣ Assistant de marche arrière

0PHNW



- ▣ Sans avertisseur de distance

0PKA0

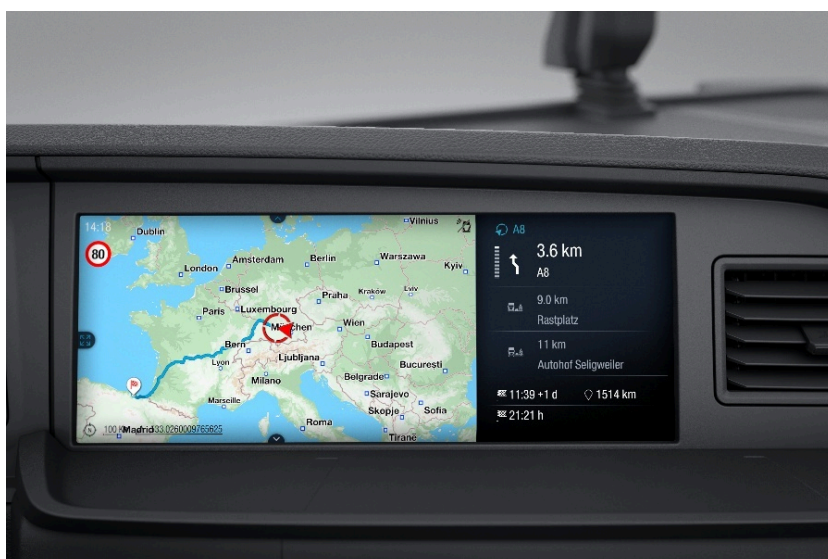
50ce6927-7ea8-42cf-b978-e425c29e6826



- Sans MAN SafeStop Assist 0PLB5
- Commande d'infodivertissement MAN SmartSelect avec pavé tactile et touches d'entrée directe 0P3KV



- Système multimédia MAN Navigation Professional 12,3 pouces 0P2LZ



5ce66927-7ea8-42cf-b978-e425c29e8826



□ Système audio MAN

0P2MG



- Carte de navigation, Europe et Russie
- Online Traffic pour fonction de navigation
- Module embarqué de connectivité
- Intégration smartphone
- Possibilité d'intégrer des applications MAN dans le véhicule
- Langue d'affichage supplémentaire en français

0P2MX  
0P2N4  
0P2MO  
0P2NE  
0P2MC  
0P2JT

**Carrosseries / Interfaces**

- Sans raccord de frein de semi-remorque, derrière la cabine
- Sans sellette d'attelage
- Sans détection de la sellette d'attelage
- Sans attelage de remorque/chape de dépannage sur traverse AR
- Prédiposition pour chape de dépannage sur la traverse AR
- Sans raccord de frein de remorque sur l'extrémité de cadre, au centre
- Prise de remorque, extrémité de cadre, 24 V, 15 broches

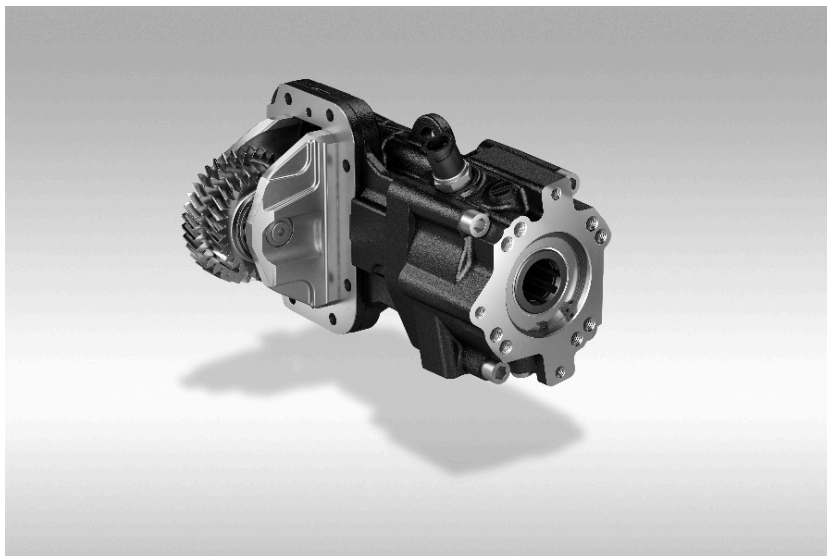
0P1O3  
0P1RJ  
0PHN7  
0P1NQ  
0P1SP  
0P1O0  
0P1OM



5ce66927-7ea8-42cf-b978-e4d5c29e8826



- Sans prise de remorque pour système antiblocage des roues (ABS) 0P1O9
- Prédiposition pour le dispositif de démarrage/arrêt du moteur, sous la calandre 0P0K8
- Interface pour l'alimentation électrique de la carrosserie, derrière la calandre 0P1DD
- Interface pour l'échange de données numériques (Application Fit) 0PIXU
- Interface pour sortie de signal étendue (EIO) 0PJBE
- Prédiposition pour adaptateur multi-caméras 0PKAS
- Prise de mouvement, asservie à la boîte de vitesse, type Medium Duty, sans plateau, f=1,0, position env. 3 h 00 0PHOL



- Prise de mouvement, asservi à la boîte de vitesses, fonctionnement continu 0P4VJ
- Prise de mouvement, asservie à la boîte de vitesses, commutable en charge 0PHMM
- Sans hélice du ventilateur pour prise de mouvement, asservi à la boîte de vitesses 0P4VR
- Paramètres de fonctionnement de la prise de mouvement, asservi à la vitesse, mode de conduite 0P4WP
- Paramétrage spécifique au secteur d'activité, général 0P4X0
- Chape d'attelage, au centre, intégré dans le pare-chocs/traverse AV, avec axe embrochable 0P1MK



5ce6927-7ea8-42cf-b978-e425c29e8826



## Peintures

<input type="checkbox"/>	Couche de peinture de finition de cabine	0P6YB
<input type="checkbox"/>	Peinture des emmarchements	0P6X7
<input type="checkbox"/>	Aile derrière la cabine non peinte (brut)	0P6YG
<input type="checkbox"/>	Peinture de finition de pare-chocs, plastique	0P6YN
<input type="checkbox"/>	Sans peinture de finition supplémentaire sur le châssis	0PJTK
<input type="checkbox"/>	Peinture de finition des jantes, acier, couleur aluminium blanc	0P6YL

## Autres

<input type="checkbox"/>		0PJV6
<input type="checkbox"/>	Transport naar België / Transport vers Belgique	BE001
<input type="checkbox"/>	Recytyre 6 banden	BE006
<input type="checkbox"/>	Reference Truck	BE018
<input type="checkbox"/>	Recytyre 6 banden 17,5"	BE106
<input type="checkbox"/>	NL	BE719
<input type="checkbox"/>	Door ondertekening van deze offerte, aanvaard men de activatie van MAN Digital Services – Service Care teneinde een correcte uitgebreide-waargafwikkeling mogelijk te maken. (Alle producten bovenop de wettelijke waarborg van 1 jaar) / En signant cette offre, vous acceptez l'activation de MAN Digital Services - Service Care afin de permettre un traitement correct de la garantie supplémentaire. (Tous les produits s'ajoutant à la garantie légale de 1 an)	BE727

## Equipements MAN Individual

<input type="checkbox"/>	Aufbau/Umbau gemäß Truck RequestAnfrage. TR-Nummer: R1.25014.2975	ZAAAA
<input type="checkbox"/>	MIT: Entfall Liege, unten	ZFBUE
<input type="checkbox"/>	MIT: Sitzbezüge für Einzelsitzehinten, Textil Comfort	ZFSTC
<input type="checkbox"/>	MIT: Bodenbelag Noppen vor2. SitzreiheGummi Noppenbelag vor der hinteren Sitzreihe	ZFSUN
<input type="checkbox"/>	MIT: Beifahrersitzbank für4 Personen hintenSitzbank für 4 Personen hinten4 Rückenformteile mit Kopfstützen3-Punkt SicherheitsgurteStaukasten rechts und links unterhalb Sitzbank von außen zugänglich	ZFSZB

## Couleur

<input type="checkbox"/>	Couche de peinture de finition de cabine	BLANC SIGNALISATION RAL 9016	N
<input type="checkbox"/>	Peinture des emmarchements	BLANC SIGNALISATION RAL 9016	N
<input type="checkbox"/>	Peinture de finition de pare-chocs, plastique	BLANC SIGNALISATION RAL 9016	N



## Caractéristiques techniques: TGL 12.250 4x2 BL CH / L14DAA08

Type de véhicule: Type de véhicule, à plateau et châssis (LK)  
 Cabine: Cabine TN : la flexible (compacte, longue et de hauteur normale)  
 Type d'entraînement: 4x2

Longueurs		mm
TD071	Longueur totale	8930.0
TD063	Porte-à-faux avant du véhicule	1405.0
TD057	Empattement entre ponts AV	0
TD058	Empattement entre pont AR et essieu poussé	0
TD059	Empattement entre ponts AR	0
TD060	Empattement entre pont AR et essieu traîné	0
TD064	Porte-à-faux de cadre arrière	2675.0
TD072	Distance entre le premier essieu AV et la carrosserie	1065.0
TD067	Distance entre la sellette d'attelage et l'essieu AV, position nominale	-
TD074	Rayon de giration avant	-
TD075	Rayon de giration arrière	-
TD068	Longueur d'accouplement	-

Longueurs		mm
TD071	Longueur totale	8930.0
TD063	Porte-à-faux avant du véhicule	1405.0
TD057	Empattement entre ponts AV	0
TD058	Empattement entre pont AR et essieu poussé	0
TD059	Empattement entre ponts AR	0
TD060	Empattement entre pont AR et essieu traîné	0
TD064	Porte-à-faux de cadre arrière	2675.0
TD072	Distance entre le premier essieu AV et la carrosserie	1065.0
TD067	Distance entre la sellette d'attelage et l'essieu AV, position nominale	-
TD074	Rayon de giration avant	-
TD075	Rayon de giration arrière	-
TD068	Longueur d'accouplement	-

Largeurs		mm
TD008	Largeur du rétroviseur inclus	2981.0
TD001	Largeur de la cabine	2240.0

Largeurs		mm
TD008	Largeur du rétroviseur inclus	2981.0
TD001	Largeur de la cabine	2240.0

Cadre		mm
TD009	Largeur du cadre à l'avant	962.0
TD010	Largeur du cadre à l'arrière	862.0
TD078	Profil de cadre	220 x 70 x 6

Cadre		mm
-------	--	----

TD009	Largeur du cadre à l'avant	962.0
TD010	Largeur du cadre à l'arrière	862.0
TD078	Profil de cadre	220 x 70 x 6

Hauteurs		mm
TD033	Hauteur extérieure maximale, non chargée	2915.0
TD082	Hauteur totale de transport, à vide	2915.0
TD034	Hauteur extérieure maximale, chargée	2859.0
TD035	Hauteur du cadre sur l'empattement théorique arrière, non chargé	799.0
TD036	Hauteur du cadre sur l'empattement arrière théorique, chargé	779.0
TD045	Levée depuis la position de conduite, avant	0.0
TD046	Descente depuis la position de conduite, avant	0.0
TD047	Levée depuis la position de conduite, arrière	100.0
TD048	Descente depuis la position de conduite, arrière	0.0
TD051	Hauteur sellette d'attelage au-dessus du sol, non chargée	-
TD052	Hauteur sellette d'attelage au-dessus du sol, chargée	-

Hauteurs		mm
TD033	Hauteur extérieure maximale, non chargée	2915.0
TD082	Hauteur totale de transport, à vide	2915.0
TD034	Hauteur extérieure maximale, chargée	2859.0
TD035	Hauteur du cadre sur l'empattement théorique arrière, non chargé	799.0
TD036	Hauteur du cadre sur l'empattement arrière théorique, chargé	779.0
TD045	Levée depuis la position de conduite, avant	0.0
TD046	Descente depuis la position de conduite, avant	0.0
TD047	Levée depuis la position de conduite, arrière	100.0
TD048	Descente depuis la position de conduite, arrière	0.0
TD051	Hauteur sellette d'attelage au-dessus du sol, non chargée	-
TD052	Hauteur sellette d'attelage au-dessus du sol, chargée	-

Dimensions du cercle		m
TD055	Diamètre du cercle de piste	16.2
TD056	Diamètre de braquage entre murs	17.8

Dimensions du cercle		m
TD055	Diamètre du cercle de piste	16.2
TD056	Diamètre de braquage entre murs	17.8

Poids/Charges		kg
TD026	Poids du châssis avec cabine	Error: 201
TD027	Poids du châssis avant	Error: 201

Les caractéristiques techniques doivent être considérées comme une approximation. Les valeurs sont partiellement simplifiées. Vous trouverez des remarques et descriptions supplémentaires dans les informations correspondantes dans l'aperçu. Les contenus et informations ont été rédigés avec le plus grand soin. Nous ne garantissons toutefois pas l'exactitude et l'actualité des données et valeurs indiquées. Sous réserve d'erreurs et de modifications. MAN Truck & Bus AG n'est responsable qu'en cas d'actes intentionnels ou de négligence grave et de violation fautive d'obligations contractuelles essentielles.



TD028	Poids du châssis arrière	Error: 201
TD029	Charge utile	Error: 201
TD018	Poids total du véhicule légalement admissible	11990
TD025	Poids total du véhicule techniquement autorisé	11990
TD031	Poids total roulant autorisé légalement admissible	0
TD032	Charge remorquée légalement admissible	0
<b>Poids/Charges</b>		<b>kg</b>
TD026	Poids du châssis avec cabine	Error: 201
TD027	Poids du châssis avant	Error: 201
TD028	Poids du châssis arrière	Error: 201
TD029	Charge utile	Error: 201
TD018	Poids total du véhicule légalement admissible	11990
TD025	Poids total du véhicule techniquement autorisé	11990
TD031	Poids total roulant autorisé légalement admissible	0
TD032	Charge remorquée légalement admissible	0

50ee6927-7ea8-42cf-b978-e4d25c29e826

Les caractéristiques techniques doivent être considérées comme une approximation. Les valeurs sont partiellement simplifiées. Vous trouverez des remarques et descriptions supplémentaires dans les informations correspondantes dans l'aperçu. Les contenus et informations ont été rédigés avec le plus grand soin. Nous ne garantissons toutefois pas l'exactitude et l'actualité des données et valeurs indiquées. Sous réserve d'erreurs et de modifications. MAN Truck & Bus AG n'est responsable qu'en cas d'actes intentionnels ou de négligence grave et de violation fautive d'obligations contractuelles essentielles.